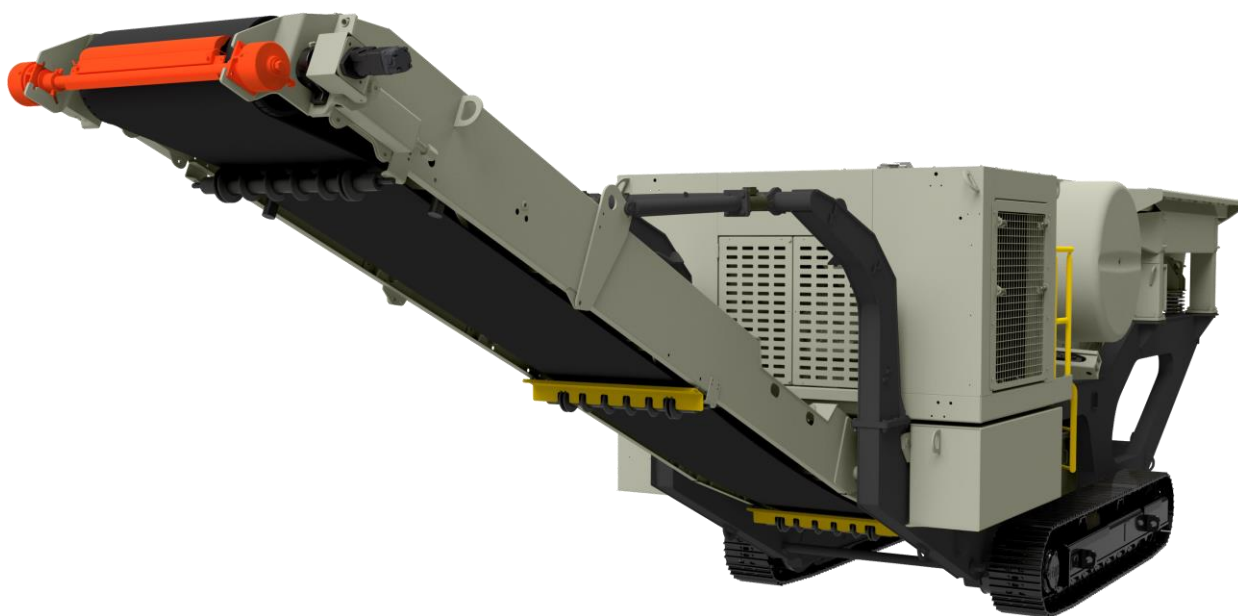


# GT125

## Мобильная щековая установка



### Вибрационный Grizzly питатель

- 40-дюймовый (1016 мм) x 14-футовый (4,3 м) вибрационный лотковый питатель
- Бункер объемом на 5,5 куб.
- 30-дюймовые grizzly bars с номинальным зазором 2,5 дюйма
- Обратный желоб с откидной крышкой

### Щековая дробилка - Vanguard

- Открытие щеки - 27 дюймов (686 мм) Ширина щеки - 42 дюйма (1067 мм)
- Максимум 275 об/мин с ходом 1,25 дюйма
- 50-дюймовые маховики с валом из кованой стали AISI 4150 11,25 дюйма
- Три (3) боковых футеровок из AR-стали
- Нижние защиты (jaw dies) из марганцовистой стали, питман (pitman) из литой стали
- Гидравлическая регулировка клина без прокладок, минимум CSS 2,5"

### Конвейер под дробилкой

- Фиксированная высота 36 дюймов (900 мм) с регулируемыми планками
- Подушка от удара (impact bed), 360PIW, 4 слоя
- Легко снимается для обслуживания

### Шасси

- Скульптурный дизайн рамы
- 15,7-дюймовые (400 мм) гусеницы с двойным приводом
- Длина гусеницы 10 футов 8 дюймов (3,2 м)
- Максимально сбалансированная
- Пылеподавление с помощью коллектора

### Силовые установки и элементы управления

- CAT C7.1 225 л.с./166 кВт Tier 4 Final
- Топливный бак на 140 галлонов (530 л)
- Масляный резервуар на 70 галлонов (265)
- Один гидравлический контур на 12 галлонов в минуту и один на 20 галлонов в минуту для магнита, боковой подачи или вспомогательного оборудования.
- Система радиоуправления/тросового управления
- OPS 7 с кнопкой или сенсорным экраном
- Пропускной зазор настраивается на панели управления
- Отображение мониторинга системы в реальном времени

## Опции

- Боковая подача 18 дюймов с гидравлическим складыванием
- Постоянный поперечный ленточный магнит
- CAT 7 225 л.с. Tier III по сравнению Tier IV (международный)
- Пропускной зазор grizzly (fingers) с расстоянием между ними 2 дюйма по сравнению с пропускным зазором grizzly (bars)
- Предварительный грохот Grizzly с шагом 3/4 дюйма
- Пакет освещения, установленный на корпусе двигателя
- Ленточные весы для конвейера под дробилкой
- Комплект фильтров корпуса двигателя

## Эксплуатационные характеристики

Размеры	Имперская система ед.	Метрическая система ед.
Рабочая длина	49' 1"	15.0 м
Рабочая ширина	9' 7"	2.9 м
Длина при транспортировке	49' 1"	15.0 м
Рабочая ширина с конвейером	14' 1"	4.3 м
Рабочая высота	12' 2"	3.7 м
Ширина при транспортировке	9' 10"	3.0 м
Высота при транспортировке	12' 0"	3.7 м
Высота подачи	11' 2"	3.4 м
Дорожный просвет	10"	0.3 м
Высота разгрузки	11' 4"	3.5 м
Боковая разгрузка (опциональный)	4' 5"	1.4 м
Вес	79,500lb	36,060 кг
Конвейер под дробилкой	5,300lb	2,400 кг
Магнит (опциональный)	1,700lb	770 кг
Питатель и бункер	11,450lb	5,200 кг
Боковой конвейер (опциональный)	1,280lb	580 кг
Производительность	325 TPH	295 МТРН

